



КЗ СОР «СУМСЬКИЙ ФАХОВИЙ МЕДИЧНИЙ КОЛЕДЖ»



Вибіркова навчальна дисципліна  
**Основи КЛД з елементами  
діагностики інвазійних  
захворювань**

*Діагностика без помилок :  
знання, що рятують життя!*

Викладач: *Марина КІСІЛЬОВА*

# Структура дисципліни

## Спеціальність:

223 Медсестринство

## ОПП:

- Лікувальна справа
- Сестринська справа
- Акушерська справа

## Загальний обсяг:

90 годин

- Лекції — 10 год.
- Практичні заняття — 40 год.
- Самостійна робота — 40 год.

## Форма контролю

- Диференційований залік



# Актуальність дисципліни

## Якість преаналітики

*Більшість помилок трапляється на етапі забору матеріалу. Медсестра відповідає за коректну підготовку пацієнта та доставку проби.*

## Інфекційна безпека

*Робота з біологічним матеріалом вимагає суворого дотримання асептики — це захист і персоналу, і пацієнтів.*

## Швидке реагування (Cito!)

*Критичні значення показників вимагають миттєвої реакції — медсестра першою помічає загрозу.*

## Комунікація з пацієнтом

*Саме медсестра пояснює, навіщо потрібен аналіз і як правильно підготуватися — це вимагає глибоких знань.*



# Мета вивчення дисципліни

*Формування системи теоретичних знань та практичних навичок для професійної діяльності медичної сестри в сучасній лабораторній діагностиці.*



## Алгоритми преаналітики

*Підготовка пацієнта, забір, маркування, зберігання та транспортування біоматеріалу.*



## Інтерпретація результатів

*Розрізняти норму та патологію, вчасно реагувати на критичні стани пацієнта.*



## Ідентифікація інвазій

*Діагностика гельмінтозів та протозоозів — виявлення збудників у лабораторних умовах.*



## Біобезпека

*Навички безпечної роботи з потенційно зараженим матеріалом згідно з санітарними нормами.*

# Компетентності здобувача освіти

## ЗАГАЛЬНІ КОМПЕТЕНТНОСТІ (ЗК)

### → Застосування знань на практиці

*Використання теоретичних основ КЛД для правильного виконання маніпуляцій.*

### → Цифрові технології

*Робота з електронними системами обліку лабораторних результатів.*

### → Адаптація до нових ситуацій

*Швидке реагування на виявлення небезпечних збудників або критичних змін.*

## ФАХОВІ КОМПЕТЕНТНОСТІ (ФК)

### → Преаналітична

*Якісна підготовка пацієнта та професійний забір біоматеріалу.*

### → Діагностично-паразитологічна

*Ідентифікація ознак паразитарних захворювань, підготовка проб.*

### → Аналітично-оціночна

*Розрізнення норми та патологічних відхилень для надання долікарської допомоги.*

### → Просвітницька

*Профілактична робота серед населення щодо запобігання інвазійним хворобам.*



# У процесі навчання ви дізнаєтесь:

## Світ під мікроскопом

*Ідентифікація збудників паразитарних хвороб та розпізнавання клітин крові в нормі й при патології.*

## Алгоритми «Cito!»

*Критичні показники аналізів, що вимагають негайної реакції медсестри для порятунку життя.*

## Стандарти безпеки

*Захист себе та оточуючих при роботі з потенційно інфікованим біоматеріалом.*



## Мистецтво преаналітики

*Як один неправильний рух при заборі крові може змінити діагноз — і як цього уникнути.*

## Сучасні технології

*Принципи роботи автоматичних аналізаторів та правила використання експрес-тестів.*

## Етика та комунікація

*Делікатна інструкція пацієнтів щодо підготовки до досліджень для максимальної точності.*

# Після вивчення ви зможете:



Майстерно здійснювати забір біоматеріалу

*Впевнено виконувати забір крові, сечі та специфічних проб на інвазії, мінімізуючи ризик помилок.*



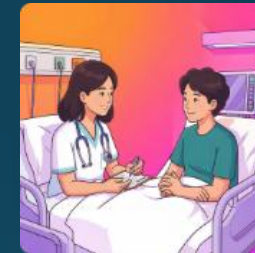
Діагностувати «невидимих ворогів»

*Самостійно готувати мікропрепарати та ідентифікувати збудників гельмінтозів і протозоозів.*



Читати результати як професіонал

*Швидко орієнтуватися в лабораторних бланках, розрізняти норму та небезпечні відхилення.*



Надавати фахові консультації

*Чітко пояснювати пацієнтам правила підготовки до досліджень та методи профілактики.*

# Лабораторна діагностика – фундамент медицини

Готові зазирнути в окуляр мікроскопа та викрити *«непроханих гостей»* організму?  
Приєднуйтесь до вивчення основ КЛД з елементами діагностики інвазійних  
захворювань!

## Розпізнавайте інвазії

Навчіться виявляти паразитарні захворювання на професійному рівні.

## Розшифруйте аналізи

Таємниці людської крові стануть відкритою книгою.

## Будьте затребувані

Знання КЛД зробить вас цінним фахівцем у будь-якій клініці.



Зроби свій крок до впевненості у професії — обирай «*Основи КЛД з елементами діагностики інвазійних захворювань*»!

